



ТЕРРИТОРИАЛЬНЫЙ ОРГАН
ФЕДЕРАЛЬНОЙ СЛУЖБЫ
ГОСУДАРСТВЕННОЙ СТАТИСТИКИ
ПО НОВОСИБИРСКОЙ ОБЛАСТИ

Зарплата в Новосибирской области



в сентябре 2023 года



ТЕРРИТОРИАЛЬНЫЙ ОРГАН
ФЕДЕРАЛЬНОЙ СЛУЖБЫ
ГОСУДАРСТВЕННОЙ СТАТИСТИКИ
ПО НОВОСИБИРСКОЙ ОБЛАСТИ

Заработная плата

в Новосибирской области

в сентябре 2023 года

- 01 ЗАРАБОТНАЯ ПЛАТА РАБОТНИКОВ ОРГАНИЗАЦИЙ
- 02 ИЗМЕНЕНИЕ СРЕДНЕМЕСЯЧНОЙ НОМИНАЛЬНОЙ И РЕАЛЬНОЙ НАЧИСЛЕННОЙ ЗАРАБОТНОЙ ПЛАТЫ РАБОТНИКОВ ОРГАНИЗАЦИЙ
- 03 СРЕДНЕМЕСЯЧНАЯ НОМИНАЛЬНАЯ НАЧИСЛЕННАЯ ЗАРАБОТНАЯ ПЛАТЫ РАБОТНИКОВ ОРГАНИЗАЦИЙ
- 04 ИЗМЕНЕНИЕ СРЕДНЕМЕСЯЧНОЙ НОМИНАЛЬНОЙ НАЧИСЛЕННОЙ ЗАРАБОТНОЙ ПЛАТЫ РАБОТНИКОВ ОРГАНИЗАЦИЙ
- 05 РЕАЛЬНАЯ НАЧИСЛЕННАЯ ЗАРАБОТНАЯ ПЛАТА РАБОТНИКОВ ОРГАНИЗАЦИЙ
- 06 ОТНОШЕНИЕ СРЕДНЕМЕСЯЧНОЙ НОМИНАЛЬНОЙ НАЧИСЛЕННОЙ ЗАРАБОТНОЙ ПЛАТЫ К СРЕДНЕОБЛАСТНОМУ УРОВНЮ
- 07 СРЕДНЕМЕСЯЧНАЯ НОМИНАЛЬНАЯ НАЧИСЛЕННАЯ ЗАРАБОТНАЯ ПЛАТА РАБОТНИКОВ В СИБИРСКОМ ФЕДЕРАЛЬНОМ ОКРУГЕ



01 ЗАРАБОТНАЯ ПЛАТА РАБОТНИКОВ ОРГАНИЗАЦИЙ

Среднемесячная номинальная начисленная заработная плата

62 021 рубль

в сентябре 2023 года

59 050 рублей

в январе – сентябре 2023 года

Темп роста среднемесячной номинальной начисленной заработной платы

117,1%

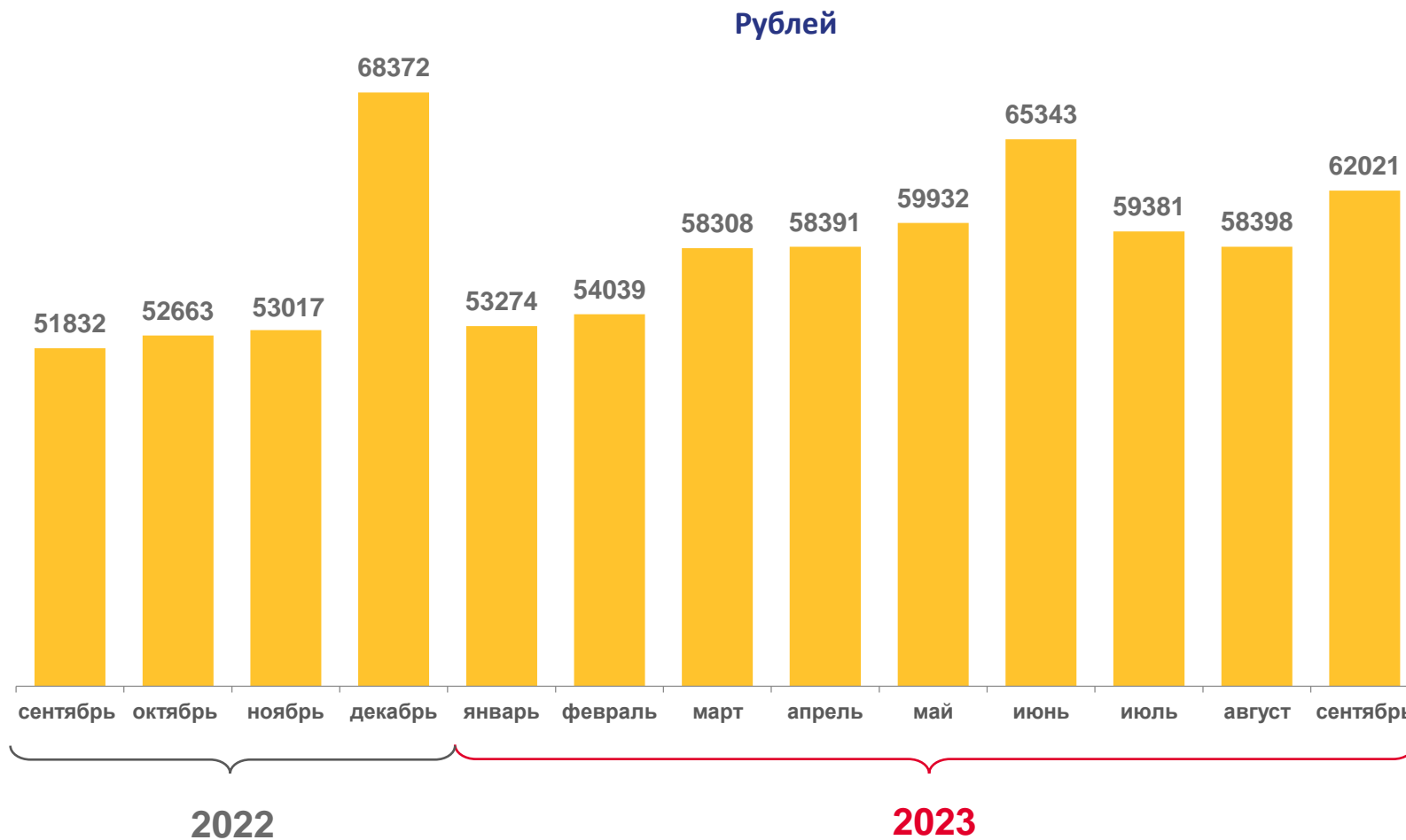
к сентябрю 2022 года

106,1%

к августу 2023 года

116,7%

к январю – сентябрю 2022 года





02 ИЗМЕНЕНИЕ СРЕДНЕМЕСЯЧНОЙ НОМИНАЛЬНОЙ И РЕАЛЬНОЙ НАЧИСЛЕННОЙ ЗАРАБОТНОЙ ПЛАТЫ РАБОТНИКОВ ОРГАНИЗАЦИЙ

в сентябре 2023 года

Темп роста среднемесячной номинальной начисленной заработной платы

117,1%

к сентябрю 2022 года

106,1%

к августу 2023 года

Реальная начисленная заработная плата

110,3%

к сентябрю 2022 года

104,5%

к августу 2023 года

В % к соответствующему месяцу предыдущего года



- Среднемесячная номинальная начисленная заработная плата работников организаций
- Реальная начисленная заработная плата работников организаций





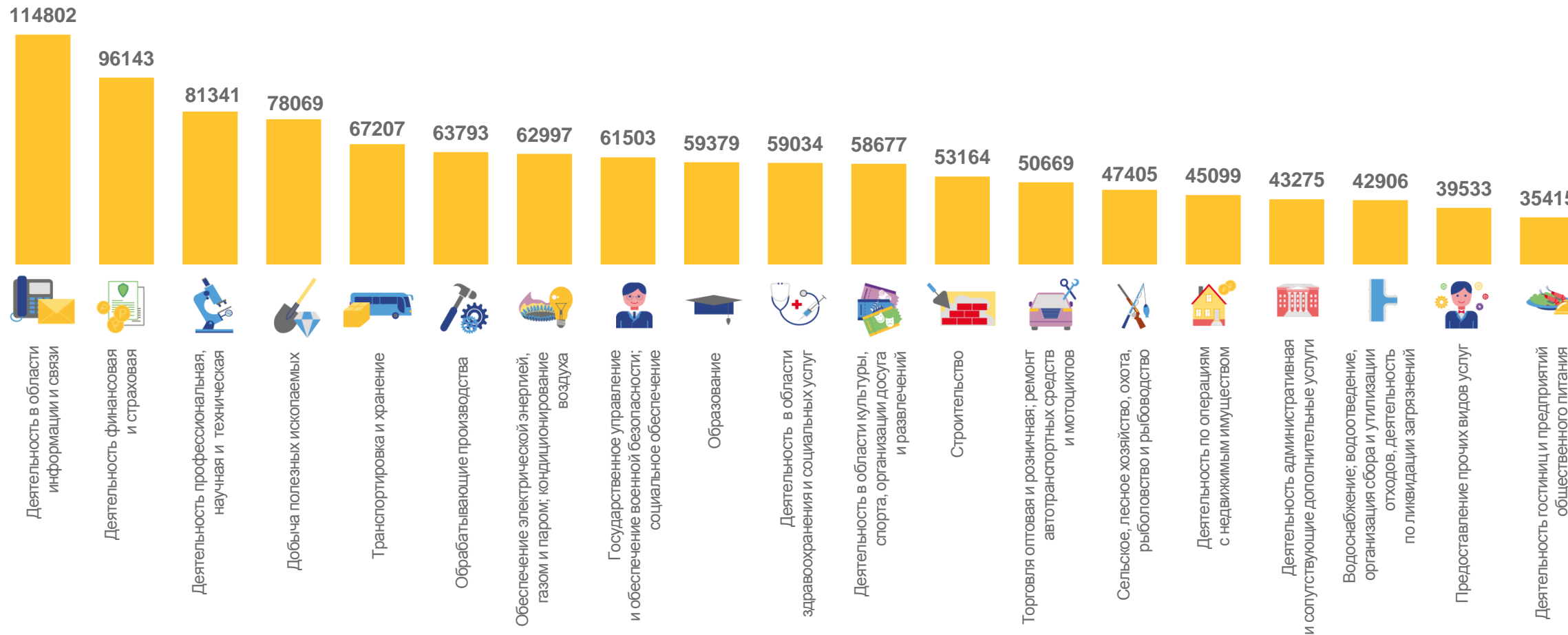
03 СРЕДНЕМЕСЯЧНАЯ НОМИНАЛЬНАЯ НАЧИСЛЕННАЯ ЗАРАБОТНАЯ ПЛАТА РАБОТНИКОВ ОРГАНИЗАЦИЙ

в сентябре 2023 года, рублей

Всего по Новосибирской области

62 021

По видам экономической деятельности

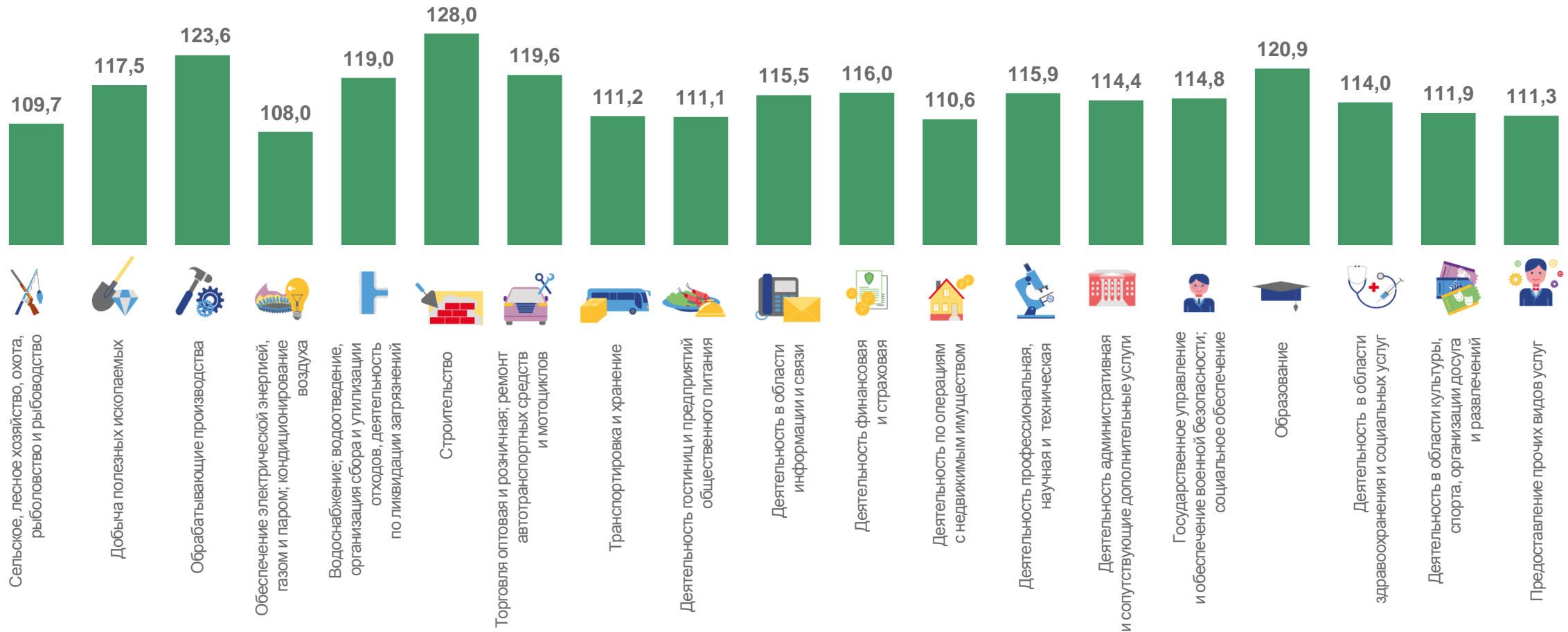




04 ИЗМЕНЕНИЕ СРЕДНЕМЕСЯЧНОЙ НОМИНАЛЬНОЙ НАЧИСЛЕННОЙ ЗАРАБОТНОЙ ПЛАТЫ РАБОТНИКОВ ОРГАНИЗАЦИЙ

в сентябре 2023 года

По видам экономической деятельности, в % к сентябрю 2022 года

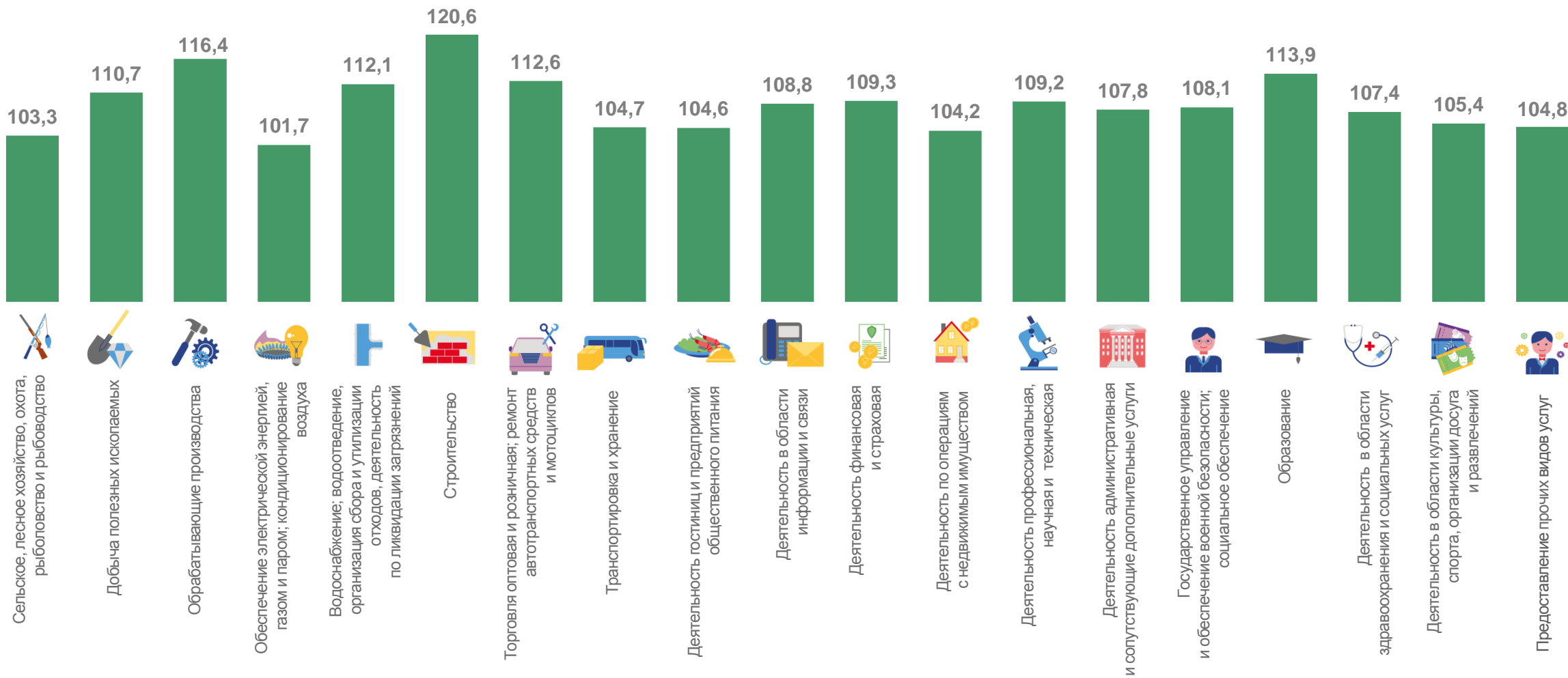




05 РЕАЛЬНАЯ НАЧИСЛЕННАЯ ЗАРАБОТНАЯ ПЛАТА РАБОТНИКОВ ОРГАНИЗАЦИЙ

в сентябре 2023 года

По видам экономической деятельности, в % к сентябрю 2022 года

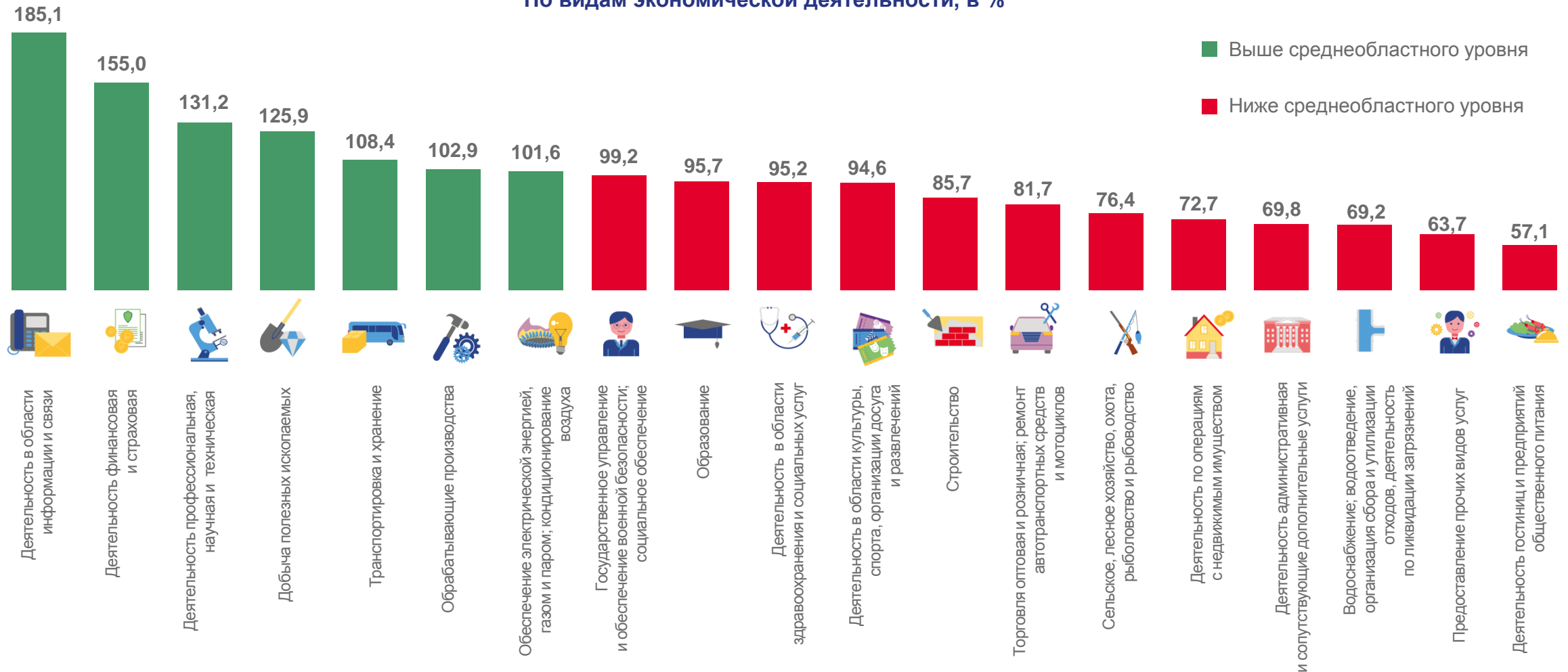




06 ОТНОШЕНИЕ СРЕДНЕМЕСЯЧНОЙ НОМИНАЛЬНОЙ НАЧИСЛЕННОЙ ЗАРАБОТНОЙ ПЛАТЫ К СРЕДНЕОБЛАСТНОМУ УРОВНЮ

в сентябре 2023 года

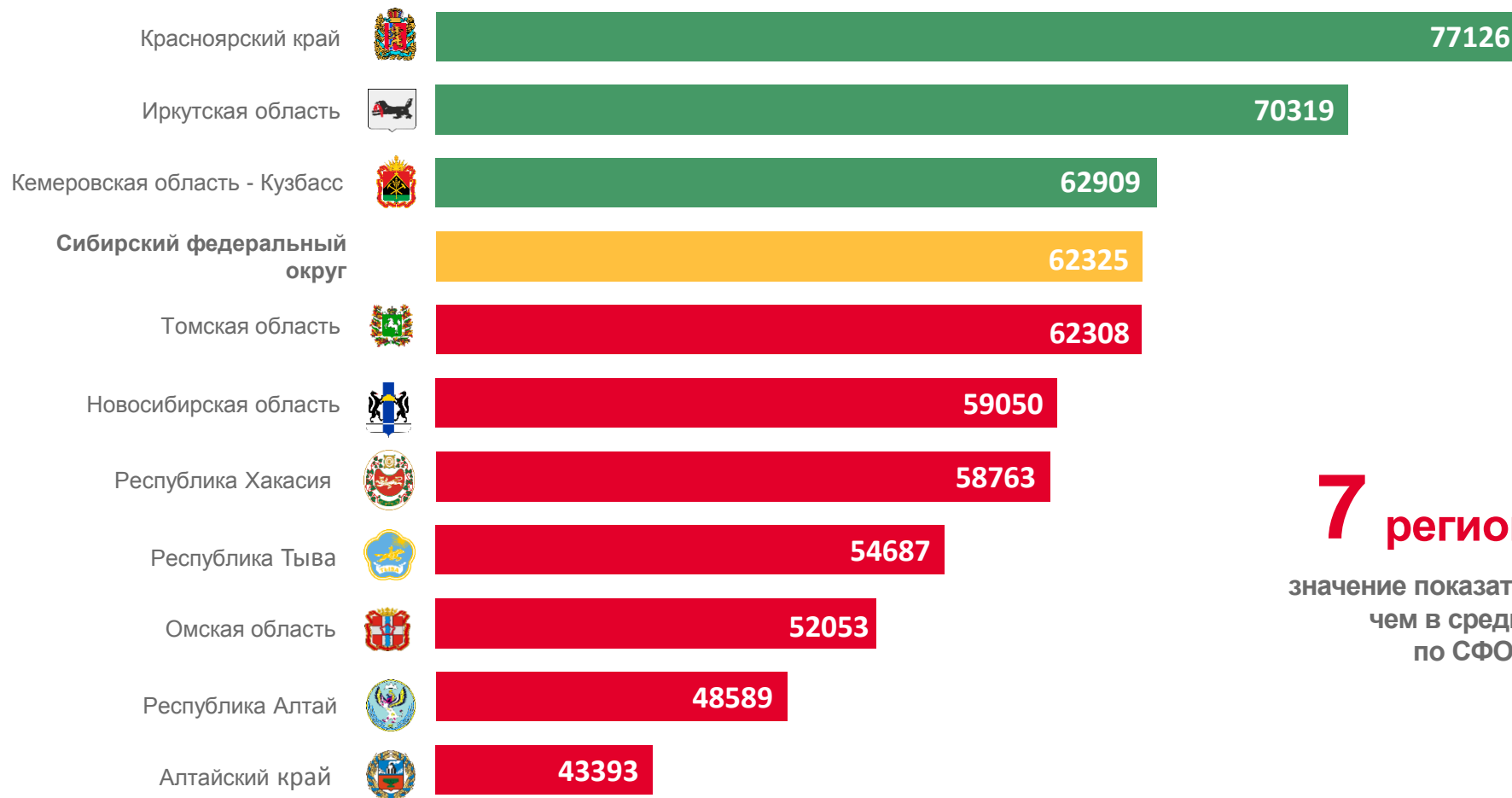
По видам экономической деятельности, в %





07 СРЕДНЕМЕСЯЧНАЯ НОМИНАЛЬНАЯ НАЧИСЛЕННАЯ ЗАРАБОТНАЯ ПЛАТА РАБОТНИКОВ В СИБИРСКОМ ФЕДЕРАЛЬНОМ ОКРУГЕ

в январе – сентябре 2023 года, рублей



3 региона

значение показателя **выше**, чем в среднем по СФО

7 регионов

значение показателя **ниже**, чем в среднем по СФО